

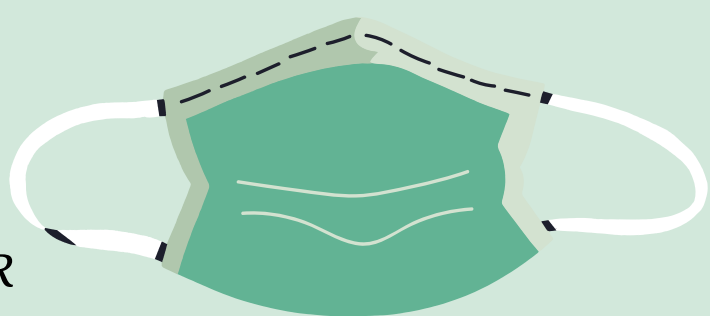
Regras de atendimento COVID-19

SE NÃO CUMPRIR, O ATENDIMENTO NÃO SERÁ REALIZADO/FINALIZADO.

Use máscara

Nós também usamos.

CORRETAMENTE! A TAPAR NARIZ E QUEIXO.



Marcação prévia

Para evitar deslocações e aglomerados desnecessários. Excepto forças de segurança e profissionais de saúde que terão prioridade.



Mantenha a distância

Miníma de 2 metros entre pessoas, inclusivé funcionário.



Máx. 25 min. para atendimento

Vamos limpar o espaço após cada pessoa sair.



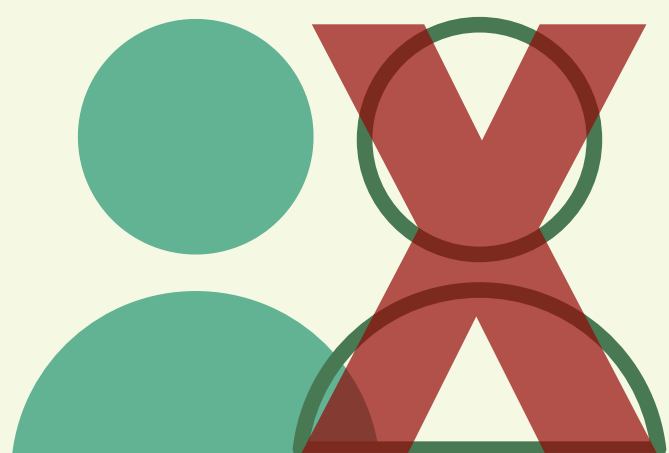
Desinfecte as mãos

Vamos usar uma solução à base de álcool.



Máx. 1 pessoa no interior

Não é possível esperar no interior do estabelecimento, NÃO venha acompanhado.



Afaste-se da porta

Deixe a pessoa que está no interior sair e entre apenas quando for chamado pelo funcionário garantindo assim a segurança de todos.

